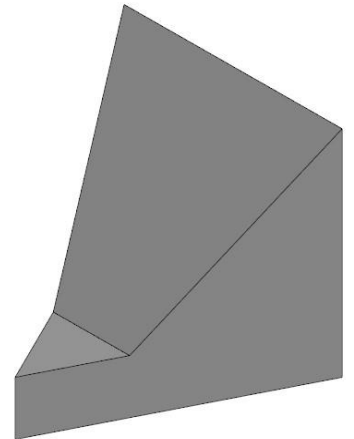


Лабораторная работа № 5 часть 2

Задание

По созданной ранее электронной геометрической модели усеченной призмы создать чертеж.



КОМПАС-3D 12.0 Учебная версия © 2021 ООО «АСКОН-Системы проектирования», Россия. Все права защищены.
Имя, № листа, Дата и время, Имя, № листа, Дата и время, Имя, № листа, Дата и время, Имя, № листа, Дата и время

Лист, №

Перед, правый

100

35

25

110

Изм.	Лист	№ докум.	Подп.	Дата
Разработ.				
Проект.				
Тех. контр.				
Нач. контр.				
Утв.				

<h1>Призма</h1>			Лист	Масса	Масштаб
					1:1
		Лист	Листов	1	

Не для коммерческого использования

Копирайбол

Формат А3